

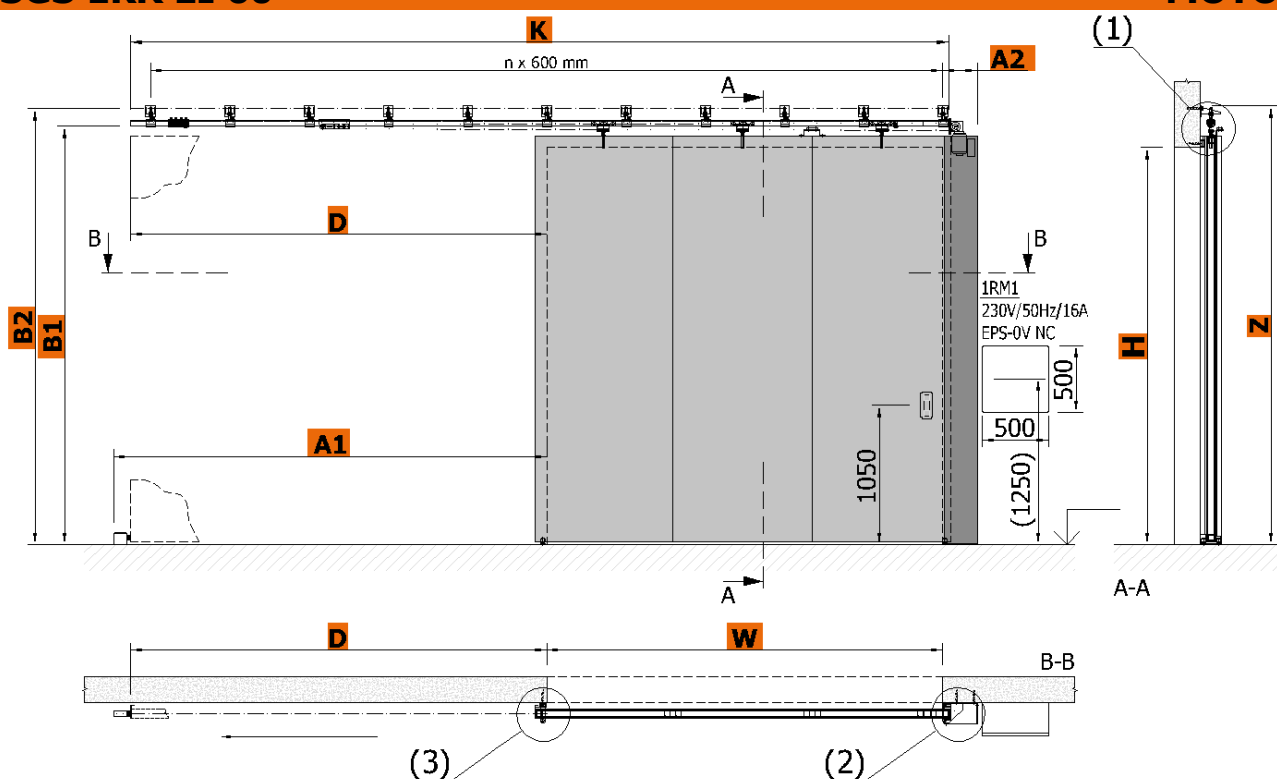


TECHNICKÝ LIST POŽÁRNÍCH VRAT POSUVNÝCH JEDNOKŘÍDLÝCH SGS EI 60

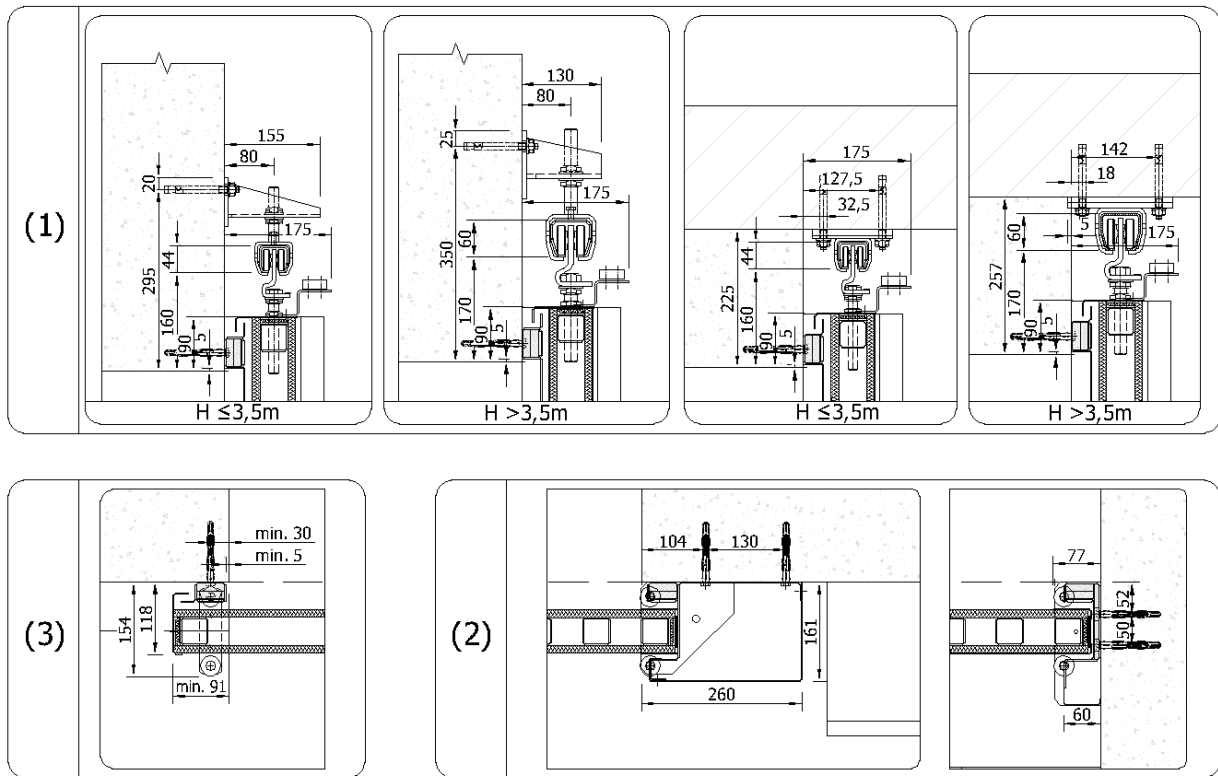
Technické listy slouží k určení základní prostorové náročnosti požárních posuvných uzávěrů. Další rozměry, popřípadě atypické požadavky, mohou být řešeny na vyžádání.

SGS 1KR EI 60

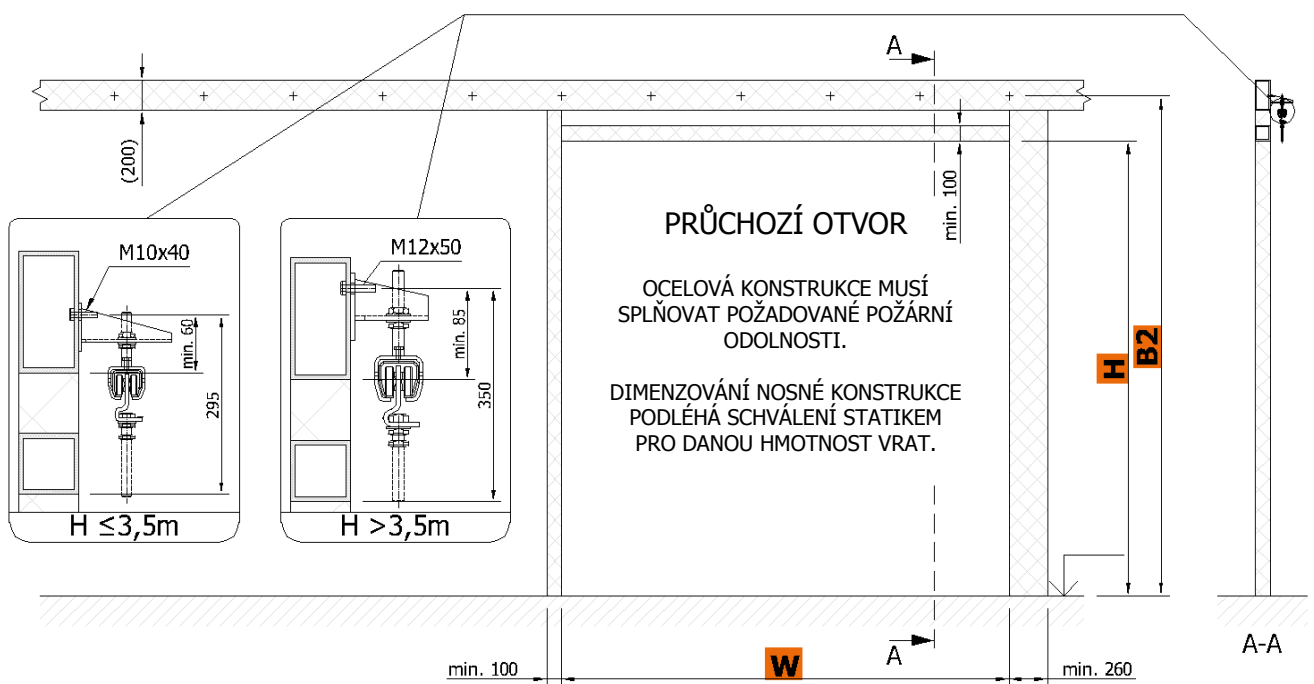
MOTOR



W	šířka otvoru [mm]	H	výška otvoru [mm]
D	dojezd křídla	=	$W + \text{min. } 150 \text{ mm}$
A1	podlahový doraz	=	$D + 130 \text{ mm}$
A2	přesah od hrany otvoru	=	260 mm
K	délka kolejnice	=	$D + W + A2 \text{ mm}$
B1	výškové umístění kolejnice	=	$(H \leq 3,5 \text{ m}) \Rightarrow H + 160 \text{ mm}; (H > 3,5 \text{ m}) \Rightarrow H + 170 \text{ mm}$
B2	osa kotvení	=	$(H \leq 3,5 \text{ m}) \Rightarrow H + 295 \text{ mm}; (H > 3,5 \text{ m}) \Rightarrow H + 350 \text{ mm}$
Z	celková výška bez krytu	=	$(H \leq 3,5 \text{ m}) \Rightarrow H + 315 \text{ mm}; (H > 3,5 \text{ m}) \Rightarrow H + 375 \text{ mm}$



Minimální požadované rozměry ocelové konstrukce



Stavební připravenost průchozího otvoru zajišťuje odběratel dle požadavků dodavatele a v závislosti na typu ostění a nadpraží průchozího otvoru.

Kotvení konzoly lze uchytit pomocí kotvících šroubů (beton, plná cihla), nebo na kotvení terče s průchozími svorníky přes zeď (pěnosilikátové, plynosilikátové nebo dutinové tvárnice), anebo na připravenou ocelovou konstrukci odpovídající požární odolnosti (sádkokartonová stěna, sendvičové opláštění a podobně). Nutno dodržet rovinnost stěny a podlahy s odchylkou nejvýše 3 mm/m.

Technické změny jsou vyhrazeny.

Chcete vědět více? Kontaktujte nás.

Somati system s.r.o., Jihlavská 510/2c, 664 41 Troubsko
IČ: 29260159, DIČ: CZ29260159
tel: +420 547 427 011, www.somati-system.cz